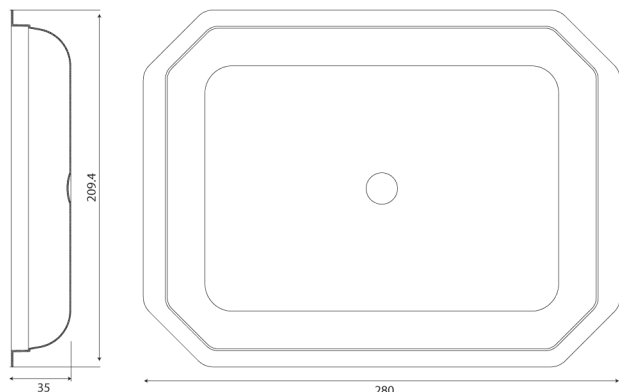
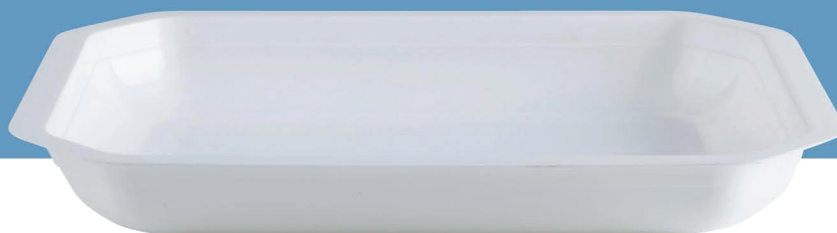


# VASCHETTA POLIGONALE

## da 1 kg

Art. VPL1

Scheda tecnica n° 14

Settore: caseario, gastronomia, ittico,  
carni e salumi

Materiale:	PP
Tipo di lavorazione:	Inj.
IML:	-
Colori:	bianco, trasparen., colorato
Peso (g)	53,5+/-5%*
Vol. tot. (cc)	1.994
Dimensioni (mm):	
L. max	280
L. min.	209
Altezza	35

\*tolleranze sec. DIN 16901

Pezzi per scatola	Peso scatola (kg)	Dimensioni scatola (mm)	Scatole per pallet (pallet 80x120)	Peso pallet (kg)	Pezzi per pallet
332	18,0	800x300x420	20	363	4.644

Certificazione	Disponibilità	Dove reperirla
Dichiarazione di idoneità al contatto con gli alimenti (Regolamento 1935/2004/CE; Regolamento 1895/2005/CE; Direttiva 2002/72/CE e successivi aggiornamenti e modifiche; Decreto Ministeriale 21/03/1973 e successivi aggiornamenti e modifiche; DPR 777/82 e successivi aggiornamenti e modifiche.)	Sempre	Sul documento accompagnatorio
Prove di cessione standard su lotto specifico (Reg.10/2011 CE; DM 21/03/73).	Su richiesta all'ordine	Invio copia a mezzo fax, posta elettronica o posta ordinaria entro 20gg dall'ordine
Certificazione di conformità alle norme UNI EN ISO 9001, BRC/IOP	Sempre, su richiesta	Invio copia a mezzo fax, posta elettronica o posta ordinaria entro 2gg dalla richiesta
Altra documentazione	Su richiesta all'ordine	Modalità da concordare



Plastical S.r.l.  
Via Ancona, 11 88050 Caraffa di Catanzaro (CZ)  
tel. +39 0961 951172 - fax +39 0961 954822  
info@plasticalsrl.com - www.plasticalsrl.com

